



## 如您所需

WORKABOUT PRO产品线的设计理念就是提供一款不会因日新月异的需求而被替换或丢弃的工业产品。它可以让客户在恶劣的环境中使用，适应不断更新的需求，并提供与日俱新的新科技。WORKABOUT PRO提供了快速和轻松的方式来满足您的商务需求。WORKABOUT PRO是一款兼具最大灵活性的坚固手持终端。它的"DIY"升级能力使其成为客户在蓬勃发展的移动科技市场中最理想的选择。正是因为它卓越的灵活性和耐用性，WORKABOUT PRO已被证明可以成功地运用在多种不同领域的市场中，比如现场服务，快递/运输，资产跟踪，仪表读取，检票，零售，动物跟踪，仓库及制造业；并在不断地迈入更多的领域。



Evolution is not just a theory at Psion Teklogix

**WORKABOUT PRO**  
adapts to meet your business needs

### WORKABOUT PRO包含 RFID 模块 UHF EPC C1G2的特性

- 支持EPC Gen1和Gen2:
- 支持使用EPC兼容的ISO1800-6B和ISO1800-6C RFID标签/货签的通用供应链和资产管理应用。
- 前所未有的灵活性和集成性:
  - 支持多种现场安装的扩展模块，包括扫描引擎，图像捕捉引擎，无线局域网及广域网模块等
- 集成坚固型RFID阅读器:
  - 可26次从1.5米 (5英尺) 高度坠落到水泥地面无故障
  - 在货车和铲车的安装支架上能承受持续的冲击和震动
  - 防水防尘工业标准达到IP65，从各个方向上可抵挡溅水和扬尘
- 卓越的人体工程学设计  
WORKABOUT PRO的易用性和便携性完全满足人体工程学的要求。其多种特性选项包括:
  - 数字及全字母数字键盘布局
  - 手枪式握柄扳机触发条形码扫描和RFID 标签读取 (提供了舒适的操控方式，可减轻使用时造成的疲劳)
- 典型应用
  - 制造和配送: 返回处理，例外管理，运输，收货，盘点，现场生产，资产管理
  - 运输: 行李搬运，车辆检测
  - 公共事业: 资产管理，现场数据收集
  - 航空和防御: 部件追踪，供应链和物流，资产管理
  - 递送和现场服务: 直接商铺配送，返回处理，路线规划
  - 药品: 轨迹追踪，盘点
  - 仓库管理: 容器跟踪，包裹控制



# WORKABOUT PRO 第二代手持终端 支持RFID 模块 UHF EPC C1G2



## 性能参数



装有RFID模块的  
WORKABOUT PRO  
第二代手持终端

### 处理器

- 描述: RFID 模块 UHF-CA1-A1(只限于欧洲, 线式天线)  
P/N: 1004230-001
- 描述: RFID 模块 UHF-CA1-A2(只限于欧洲, 环状天线)  
P/N: 1004232-001
- 描述: RFID 模块 UHF-CA2-A5(只限于北美, 线式天线)  
P/N: XXXX

### 型号

- WORKABOUT PRO C-Model  
7527C-G2
- WORKABOUT PRO S-Model  
7527S-G2

### 平台

- PXA270 520MHz, 32bit RISC CPU
- 128MB flash, 128MB RAM

### 操作系统

- Microsoft® Windows® CE 5.0
- Microsoft® Windows® Mobile® 6 Classic
- Microsoft® Windows® Mobile® 6 Professional

### RFID UHF模块选项

- CAEN A828内置读取器
- 频率: 902-928MHz 北美  
868MHz 欧洲
- 输出功率: 17dBm
- 耗电: 200mA
- 100针扩展模块上的串口连接
- 天线: 集成, 线状天线, 环状天线, 极化天线
- 标签协议: ISO 18000-6B, ISO 18000-6C, EPC Class1 Gen 1, Class1 Gen 2
- 封装: 多用途顶盖

### 可用扩展槽

- 一个SD/MMC 记忆卡槽-外部, 用户易于使用
- 柔性电缆连接的强健接口: 支持POD扫描引擎(串行)和POD图像捕捉引擎(USB)模块(除顶盖扫描引擎和图像引擎以外)
- 一个TYPE II CF卡槽

### 读写范围

以使用天线A1读取CLASS1 GEN2的标签为例

- Short Dipole 93 mm X 11 mm: up to 800 mm
- Web Tag 30 mm X 50 mm: up to 600 mm
- Dog Bone 93 mm X 23 mm: up to 950 mm

以使用天线A2读取CLASS1 GEN2的标签为例

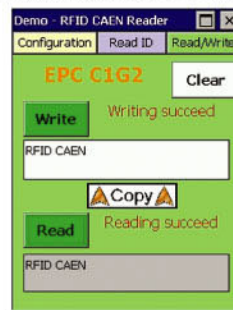
- 根据不同的标签封装可远至200mm
- Class 1 Gen2 标签的可写距离大约是上述读取距离的50%

### 编程环境

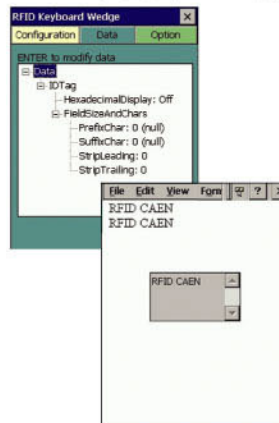
- HTML, XML
- 硬件开发工具包 (HDK)
- 标准APIs协议
- Windows® sockets (CE.net)
- 得逻辑移动设备SDK
- 使用Microsoft® Visual Studio® 2005 的.NET和C++ 编程
- Java 程序支持JDK 1.2.2 及更高版本
- 得逻辑RFID SDK
- 使用Microsoft® Visual Studio® 2005的.NET和C++ 编程

### 应用软件

- 用于读和写标签的RFID 演示软件



- RFID Wedge模仿条形码扫描输入



### 使用环境

- 在开启时和有安装附件的状态下(例如: CF无线模块, 扫描引擎/图像引擎, 和手枪式握柄), 可承受26次(12个边, 8个角, 6个面)从1.5米(5英尺)高度跌落到水泥地面无故障
- 防水/防尘: IP65, IEC 60529
- 操作温度: -20° C to +50° C (-4° F to 122° F)
- 5%-95% RH 无凝露
- 存储温度: -40° C to +60° C (-40° F to 140° F)

### 尺寸和重量

- WORKABOUT PRO C:  
10.39" x 2.95"/3.94" x 1.22"/1.65"  
(264 mm x 75/100 mm x 31/42 mm)
- WORKABOUT PRO S:  
9.49" x 2.95"/3.94" x 1.22"/1.65"  
(241 mm x 75/100 mm x 31/42 mm)
- 重量(无电池组和天线A1 和天线A5):  
WORKABOUT PRO C: 1.15lbs (520g)  
WORKABOUT PRO S: 1 lb (455g)
- 重量(无电池组和天线A2):  
WORKABOUT PRO C: 1.18 lbs(535g)  
WORKABOUT PRO S: 1.04 lbs(470g)

### 认证

- 安全性: EN 60950: 2001  
EN 50364: 2001
- EMC: FCC Part 15, Industry Canada  
EN 301 489-03 v1.4.1  
EN 301 489-01 v1.6.1
- 频谱: FCC Part 15, Industry Canada  
EN 300 220\_330 v1.1.1

产品遵从RoHS标签



\* 得逻辑保留对参数的修改权和解释权

